



# LE POULPE Infos

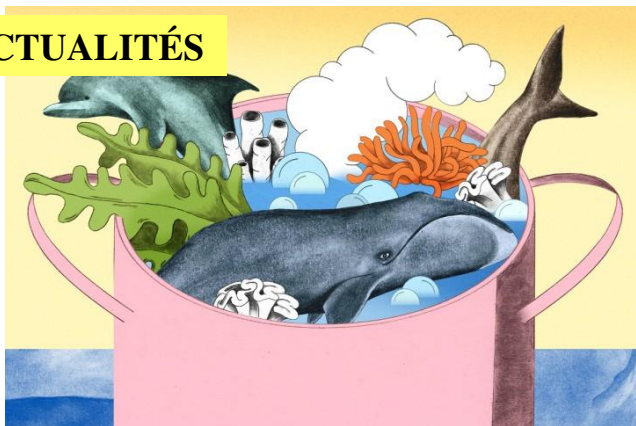
Bulletin de liaison de la Com bio 44

N°97 Août 2023



## Canicules marines

### ACTUALITÉS



Les canicules marines peuvent blanchir les coraux, décimer les herbiers marins et anéantir les forêts de varech, des macroalgues brunes faisant office de formidables puits de carbone. Les mers tropicales, l'océan Arctique et l'ouest du Pacifique sont particulièrement menacés. Il nous faut également, bien sûr, réduire au plus vite nos émissions de gaz à effet de serre.

[En savoir plus](#)

### AGENDA

- Mercredi 6 septembre : Réunion de la Com Bio à la Maison des sports de Nantes. 19h30. Ouvert à tous.

## La Réserve naturelle de la Baie de Saint Briec

### RÉSERVE



*Photo : tortillons de ver Arénicole sur sable vaseux.*

Ce site vous décrit les habitats, la faune, sur les domaines terrestres et maritimes. Jetez un coup d'œil à la partie sur les [invertébrés benthiques](#) qui propose des documents à télécharger sur certaines espèces.

A découvrir pour les vacances ?

## Clin d'oeil de Lièvre de mer



*Nath. D.L.*

## Collision entre orques et bateaux

### VIDÉO



Un orque proche d'un bateau de pêche dans le détroit de Gibraltar. Nacho Goytre/Shutterstock

De plus en plus de navigateurs, particulièrement du côté de Gibraltar, font état d'attaques d'orques contre leur voilier. Jeu, vengeance d'un clan après une collision ? Il faut aussi admettre que les nouvelles technologies permettent la communication massive de ces actes.

[En savoir plus](#)

### PHOTO MYSTERE N°97



Laurence Divenah a pris cette photo lors du stage bio du CIBPL à Trébeurden en juillet 2023.

Sauriez-vous mettre un nom sur le délicat réseau blanc qui couvre la Laminaire ?

Le Poulpe attend vos réponses :  
[plongeebio44@gmail.com](mailto:plongeebio44@gmail.com)

### PHOTO MYSTERE N°96



@F. ROCHE

Kevin, Catherine et Ellie ont bien identifié le **Bispire**, *Bispira volutacornis*.

Ce ver sédentaire vit dans un court tube souple, le plus souvent dans une faille. Sa caractéristique est la double volute en général blanche. Fermé, le tube se reconnaît aussi par son orifice en forme de 8.

[Fiche Doris](#)

Vous aussi  
proposez  
vos photos  
mystères !

## Récolte d'algues : les bonnes pratiques

### DD



Certaines algues comestibles sont prisées : *Himanthale*, *Dulse*, *Ulve*...

La récolte d'algues de rive de loisirs est une **activité réglementée** pour permettre aux espèces de se renouveler,

-pour ne pas mettre en péril les espèces, dont ces algues sont les habitats,

-et pour ne pas risquer d'intoxication potentiellement polluées. [En savoir plus](#)



# PARC ÉOLIEN EN MER

ÎLES D'YEU ET  
DE NOIRMOUTIER



## TRAVAUX EN MER

De juillet 2023 à février 2024

Toute activité maritime est interdite dans  
un rayon de 0,5 milles nautiques autour  
du navire de travail.

### PÉRIMÈTRE DE CONSTRUCTION DU PARC



Zone réglementée par  
arrêtés préfectoraux  
consultables en ligne.

### LE MILO

MMSI 227126990



©LHD / AMS

Sa mission est de s'assurer du  
respect des périmètres  
sécurisés.

Au besoin, il communiquera  
par radio VHF sur le canal 16  
puis en dégagement sur un  
autre canal (72, 77...).



Contactez-nous et restez informés de l'ensemble  
des règles de navigation sur notre site :  
[iles-yeu-noirmoutier.eoliennes-mer.fr](http://iles-yeu-noirmoutier.eoliennes-mer.fr)



## CONTACT

Secrétaire de rédaction : Michèle Lebascle,

Merci à Viviane Le Neuthiec, Bruno  
Lebascle, Vincent Tanguy, pour leur  
participation et bienvenue aux futurs  
rédacteurs.

Contact : [plongeebio44@gmail.com](mailto:plongeebio44@gmail.com)