

CIRCULAIRE ANNUELLE SAISON 2022/2023



EAU LIBRE

LE TROPHÉE DE L'ISÈRE

LE DÉFI DE L'OUEST : FINALE

LOCMIQUÉLIC (BRETAGNE/56)

SAMEDI 01 JUILLET 2023

--

SOMMAIRE

1. Technique	1
1.1. Équipement	1
1.2. Programme	1
1.3. Horaires	1
1.4. Catégories concernées	1
1.5. Modalités de participation	1
1.6. Récompenses	2
2. Administratif	2
2.1. Modalités d'engagements	2
2.2. Calendrier des engagements	2
2.3. Tarifs	2
3. Informations diverses	3

1. Technique

1.1. Équipement

- **Plan d'eau** : Mer (Rade de Lorient) dans l'anse de Kerzo.
- **Chronométrage** : manuel
- **Adresse du site** : Port de Sainte-Catherine, Quai Rallier du Baty, 56570 LOCMIQUÉLIC

Organisateur :

Club de plongée « Entre 2 Eaux » <https://entre2eaux-plongee.bzh/trophee-de-lisere/>

N° affiliation FFESSM : 03.56.0226 N° SIRET : 501.173.017.00010 CODE APE : 926C Agrément J&Sport

Président: [Erwan BOURBIGOT](mailto:Erwan.BOURBIGOT@entre2eaux-plongee.bzh) 07 81 91 36 00 Mail : president@entre2eaux-plongee.bzh

Personne à contacter: Philippe Danion 07 86 35 49 05.

Mail : trophee-isere2023@entre2eaux-plongee.bzh

1.2. Programme

SESSION 1
1250m Bi et SF F/H (FORMAT S)
5000m Bi et SF F/H (FORMAT L)
2500m Bi et SF F/H (OPEN)
4x500m SF Mixte jeunes
ou 4x1250m SF Mixte toutes catégories

1.3. Horaires

Accueil	Heures
Ouverture du site de la compétition inscriptions des OPEN	À partir de 9h30
Accueil de tous les participants pré-inscrits et paiement des engagements	11H00
Remise des dossards	11H30
Briefing du collège des juges	13H00
Briefing des chefs d'équipe	13H10
Briefing général des compétiteurs	13H15

Courses	Heures
Départ du 1250m ttes cat Bi/SF (Format S défi de l'Ouest des jeunes)	13h30
5000m ttes cat Bi/SF F/H (Format L défi de l'ouest séniors et +)	14h00
2500m ttes cat F/H Bi/SF (course OPEN)	15h30
RELAI MIXTE 4x500m SF (jeunes)	16h30
RELAI MIXTE 4x1250m SF (ttes cat)	17h30

Cérémonies protocolaires	Heures
Remise des prix	18h30/19h00

1.4. Catégories concernées

→ Les courses comptant pour le Défi de l'Ouest de de cette compétition:

- Jeunes : format S (1250m)
- Seniors et + : Format L (5000m)

NB: Lors de cette compétition, pour le cumul des points du défi de L'Ouest, les jeunes marqueront des points sur le format S (1250m), les séniors et + sur le format L (5000m).

Cependant chaque nageur est libre de s'inscrire sur la course de son choix et sur plusieurs courses.

1.5. Modalités de participation

- Aucunes

1.6. Récompenses

→ Les récompenses du Trophée de l'Isère par le club organisateur:

- **Course 1250 m sf/bi**

Lot pour les 3 premières femmes et 3 premiers hommes

Lot pour les 3 premières filles et 3 premiers garçons (-18ans)

- **course 5000 m sf/bi**

Lot pour les 3 premières femmes monopalme et les 3 premières femmes bipalmes

Lot pour Lot pour les 3 premiers hommes monopalme et les 3 premiers hommes bipalmes

- **course 2500 m sf/bi (OPEN)**

Récompenses idem que pour le 5000m.

- **relais 4 x 500 m sf mixte jeunes**

Lot pour les 3 premiers relais mixte jeunes

- **relais 4x1250m sf mixte ttes cat**

Lot pour les 3 premiers relais mixte toutes catégories

→ S'agissant de la compétition support pour la finale du Défi de l'Ouest, les récompenses de ce dernier seront remises :

- ◆ Plus d'informations :

<https://www.cibpl.fr/nage-avec-palmes/competitions/saison-2022-2023/eau-libre/fonctionnement-le-defi-de-louest/>

2. Administratif

2.1. Modalités d'engagements

- Aucunes
- Sur INTRANAP
- Pour les nageurs OPEN, se rapprocher du club. Possibilité de s'inscrire le jour même sur le site de la compétition.

2.2. Calendrier des engagements

- À partir du 03 juin 2023
- Fermeture des engagements le mercredi 28 juin 20h00.
- OPEN inscriptions possible sur place dès 9h30 le samedi 01 juillet.

2.3. Tarifs

- Poussins – Benjamins – Minimes : **GRATUIT**
- Cadets - Juniors : **5€**
- Seniors et + : **20€** (y compris Open)
- Relais : GRATUIT

Le paiement sera géré par l'organisateur. Les frais d'engagements CIBPL seront intégrés aux frais d'inscriptions définis par l'organisateur.

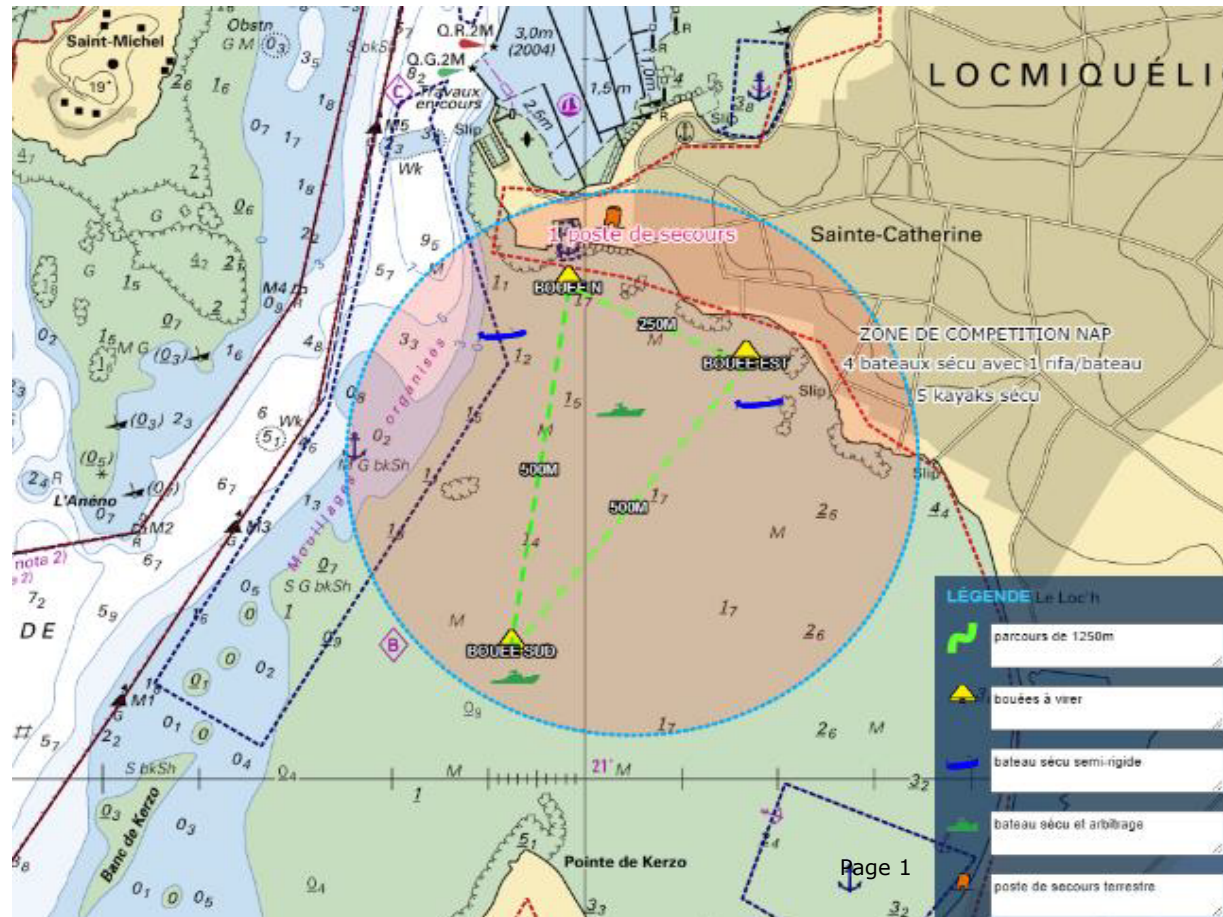
TYPE COMPÉTITION	TARIF DÉLAI STANDARD	TARIF HORS DÉLAI
Compétition Eau Libre (dont Défi de l'Ouest)	Poussins, Benjamins & Minimes : GRATUIT	<i>Pas d'engagement hors délais pour les compétitions eau libre (hors Championnats de Bretagne/Pays de la Loire)</i>
	Cadets & Juniors : 2€/nageur/jour	
	Adultes : 4€/nageur/jour	
	OPEN (non licencié FFESSM) : 10€/nageur/jour	
	Relais : GRATUIT	

3. Informations diverses

Fête du port de Locmiquelic organisée la même journée: Prévoir de se garer suffisamment en amont du site car pas de parking à proximité.

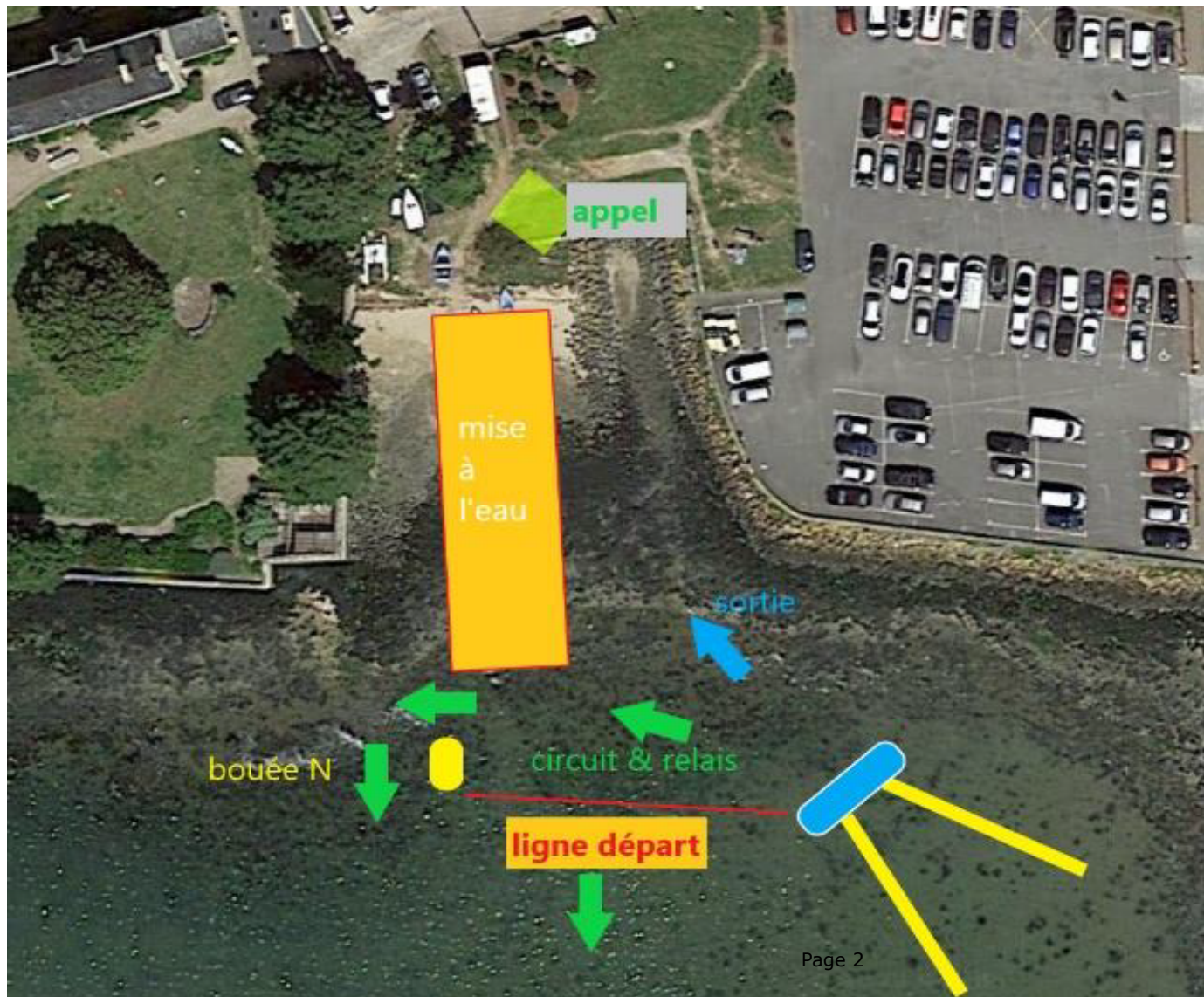
• **Parcours:**

1250m	1 tour
2500m	2 tour
5000m	4 tour



Présentation zone de départ/arrivée.

Mise à l'eau : celle-ci se fera à l'extrémité de l'esplanade et sera matérialisée par des drapeaux FFESSM, elle sera sécurisée par des tapis synthétiques.





Photos du site de mise à l'eau et chambre d'appel.

- **Sanitaires**

un accès WC, douche et vestiaire sera disponible au niveau de la capitainerie du port (à 100m). La qualité des eaux de baignade sera affichée à l'accueil du club et sera visible lors de la remise des dossards.



Locaux divers et matériel : la salle dite « du canon » sera dédiée à l'accueil, aux inscriptions et au paiement des engagements. Cette salle servira pour entreposer les sacs des compétiteurs. Le local du club pourra être utilisé en complément par le secrétariat de la compétition. Une signalétique adaptée et un panneau permettant d'afficher les éléments essentiels à la compétition seront installés.



Local club
-juges
-chrono
-chefs équipe
-informatique



Capitainerie
- vestiaires
- douches

Salle du canon
-accueil
-inscriptions
-paiement
-stockage sacs

Zone départ/arrivée
-chambre d'appel



PM -2h30: course 1250m



PM -1h30: course 5000m



PM -0h30: course 2500m open



PM : courses relais

Niveau de l'eau pendant les courses.

Rappel du tableau de points du Défi de l'Ouest :

Place	Points	Place	Points	Place	Points	Place	Points
1er	500	7ème	300	13ème	160	19ème	60
2ème	460	8ème	270	14ème	140	20ème	50
3ème	420	9ème	240	15ème	120	21ème	40
4ème	390	10ème	220	16ème	100	22ème	30
5ème	360	11ème	200	17ème	80	23ème	20
6ème	330	12ème	180	18ème	70	24ème et +	10

Pour plus d'information sur le Défi de l'Ouest : <https://www.cibpl.fr/nage-avec-palmes/competitions/saison-2022-2023/eau-libre/fonctionnement-le-defi-de-louest/>