



# LE POULPE Infos

Bulletin de liaison de la Com bio 44

N°84 Juillet 2022



## Un matériau composé d'écailles de poissons

### TECHNOLOGIE BIO



Les écailles de poisson lavées et séchées sont ensuite réduites en poudre avant d'être compressées © Radio France - Annabelle Grelier

Une entreprise française a élaboré un nouveau matériau intégralement composé d'écailles de poissons : la *Scalite*. Bio-sourcé, il ne contient ni résine, ni colle, ni composant pétro-sourcé. Il est biodégradable et recyclable à l'infini. Les applications sont nombreuses. Des emballages, des montures de lunettes, du revêtement mural mais aussi du mobilier.

[En savoir plus](#)

## Crème solaire : comment protéger notre peau et l'océan ?

### SPÉCIAL ÉTÉ



Les beaux jours sont de retour et le soleil sur l'eau peut être agressif, l'un des premiers réflexes est de dégainer sa crème solaire. Mais avant de vous badigeonner pour vous protéger des UV, informez-vous sur son impact sur l'environnement.

[En savoir plus](#)

### AGENDA

- 9 et 10 juillet. Plongée Alien à Etel avec la Com Bio56
- 6 septembre 19h30. Réunion de rentrée de la Com Bio44
- 18 septembre. Plongée bio pour tous à Etel avec la Com Bio44.

## Micro-algues toxiques

### ÉCOLOGIE



Sur 5000 espèces de micro-algues, 175 sont toxiques.

Avec le réchauffement climatique certaines micro-algues toxiques tropicales deviennent des habituées de nos côtes. Un problème pour les conchyliculteurs et autres usagers de la mer.

[En savoir plus](#)

## Les Ailes de la mer

MAGAZINE



Dernier N°270 juin 2022- revue *La Salamandre* sur les Raies avec guide d'identification.

Les raies sont bien plus que des cousins des requins. Découvrez leur biodiversité fragile et leur fascinante beauté. [En savoir plus.](#)

## A la découverte des forêts animales sous-marines avec Under the Pole

EXPÉDITION



Nouvelle expédition d'*Under the Pole* dans les forêts sous-marines où s'épanouissent la faune et la flore au milieu d'algues géantes, bien souvent du *Kelp*, une macro-algue qui peut atteindre 60 mètres de long. Véritables "temples de la biodiversité", elles méritent à tout prix d'être préservées. [En savoir plus.](#)

PHOTO MYSTERE N°84



*Cedric Bareyt* a pris cette photo lors du stage de la Com Bio44 à St Quay-Portrieux. Sauriez-vous l'identifier ?

Le Poulpe attend vos réponses :

[plongeebio44@gmail.com](mailto:plongeebio44@gmail.com)

PHOTO MYSTERE N°83



*Bruno Lebascle* a pris cette photo sur l'épave du *Falke* à Groix en mai 2022

Ellie, Pierre et Kevin ont trouvé !

Il s'agit du Centrolabre commun, *Centrolabrus exoletus*.

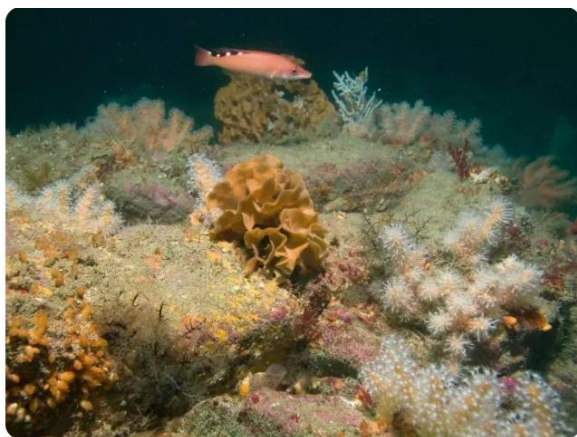
Couleurs variant de l'orange sur le haut des flancs au beige sur la face ventrale. Réseau de teinte bleue sur le dos. Bouche petite. Queue marquée de deux barres verticales sombres.

[Fiche Doris](#)

Vous aussi  
proposez vos  
photos

## L'impact du chalutage de fonds

### PROTECTION DE L'ENVIRONNEMENT



Fonds marins du Parc naturel marin d'Iroise. © Olivier Dugornay,

Infographie de France Nature Environnement expliquant l'impact négatif du chalutage de fonds.

[Voir l'infographie](#)

## Saint Nazaire. Le bateau recycleur Plastic Odyssey s'apprête à lever l'ancre

### ENVIRONNEMENT



En maintenance depuis janvier à Saint-Nazaire, le Plastic Odyssey s'apprête à partir autour du monde, pour soutenir les initiatives de recyclage des déchets plastiques dans les pays les plus pollués d'Asie, d'Afrique et d'Amérique du Sud.

[En savoir plus](#)

**Contact :** [plongeebio44@gmail.com](mailto:plongeebio44@gmail.com)

Secrétaire de rédaction : Michèle Lebascle,

Merci à Viviane Le Neuthiec, Bruno Lebascle, Vincent Tanguy, Laurent Dubost, Fabien Durr pour leur participation et bienvenue aux futurs rédacteurs.