



FFESSM

COMITÉ INTERRÉGIONAL
BRETAGNE - PAYS DE LA LOIRE
ENVIRONNEMENT & BIOLOGIE

Bilan des activités 2020 – 2021

Bruno Lebascle

Président

Le 04/12/2021

Commission régionale Environnement et biologie Bretagne Pays de Loire

L'activité de la commission s'est orientée selon 5 axes

1/ Formation

2/ Animation

3/ Sciences participatives

4/ Communication

5/ Soutien aux commissions départementales

FORMATION

Stage de Trébeurden 2021

18 participants dont 3 organisateurs

10 stagiaires brevetés dont 4 FB1



Stage Ouessant 2021
9 participants
Club Ouessant Subaqua



Commission régionale Environnement et biologie Bretagne Pays de Loire

Animations

Activités réduites du fait de la pandémie.



Commission régionale Environnement et biologie Bretagne Pays de Loire

Sciences participatives

Inventaire sur le futur site éolien du Banc de Guérande

Arrêt des missions de collecte de données sur site du fait du démarrage des travaux



Commission régionale Environnement et biologie Bretagne Pays de Loire

Sciences participatives

Observatoire Participatif des Herbiers de Zostères et
Syngnathidés en Ria d'Etel (OPHZS) en collaboration avec le
SMRE



Commission régionale Environnement et biologie Bretagne Pays de Loire

Communication

Site CIBPL Commission Environnement et Biologie

Environnement et Biologie - CIBPL

https://www.cibpl.fr/environnement-et-biologie/

CIBPL DÉPARTEMENTS COMMISSIONS THÉMATIQUES MON CIBPL

ENVIRONNEMENT & BIOLOGIE FFESSM
Commission interrégionale

EN SAVOIR

Bilan CREBS 2020

Nouveau quiz sur la biologie : la vie en communauté

tes de pratique Facturation Fournitures Où pratiquer ? Certificat médic

Actualités Voir tout

Agenda

JAN	29 ven	20 h 00 min AG électorale de la Commission Env... @ en visio conférence
MAR	13 sam	Jour entier Assemblée Générale Régionale @ Centre de vacances Keravel

Ajouter Voir le calendrier

Contact

16:30 28/01/2021

Actualités

[Voir tout](#)



Stage Bio Ouessant 2021

13 janvier 2021, à la une de la CREBS, Actualités, Environnement et Biologie, Les formations CIBPL, Stages et formations

Dans un cadre exceptionnel, au sein du Parc Naturel Régional d'Armorique, du Parc Naturel Marin, et de la réserve...



Stage de formation Bio – Trébeurden 2021

13 janvier 2021, à la une de la CREBS, Actualités, Environnement et Biologie, Les formations CIBPL, Stages et formations

Des formations Bio, du PB1 au FB2 sont proposées par la Commission Biologie Environnement Bretagne Pays de Loire...



Quiz

Actualités

Voir tout



Programme

Le réseau Alien Grand Ouest, pourquoi ? Pour qui ?

9h – 12h : Conférences

- Etat des lieux sur les espèces exotiques envahissantes sur le littoral breton et ligérien (Michèle Lebecqz, CDEIS 44)
- CROMIS, un outil de sciences participatives pour les Observateurs et les scientifiques (J. Sautou, Croma)
- L'éponge marine invasive Clathrodonta clathrata, où en est-on ? (J. Sautou, IRS)
- L'indicateur D2 de la DCSMM : les espèces non indigènes (C. Marsé, UMR Patrim)
- Retour d'expérience du Réseau Alien Corse (D. Baron, CDEIS Corse)

Le réseau Alien Grand Ouest, par où commencer ?

13h30 – 16h30 : Tables rondes

- Les objectifs du réseau
- Le choix des maladies biologiques
- Le(s) professeur(s)
- L'animation du réseau
- Son financement, etc.



Lancement du "Réseau ALIEN Grand Ouest"

17 septembre 2021, Actualités, Environnement et Biologie,

Quiz La défense des animaux marins

26 juin 2021, Environnement et Biologie, Environnement et Biologie,

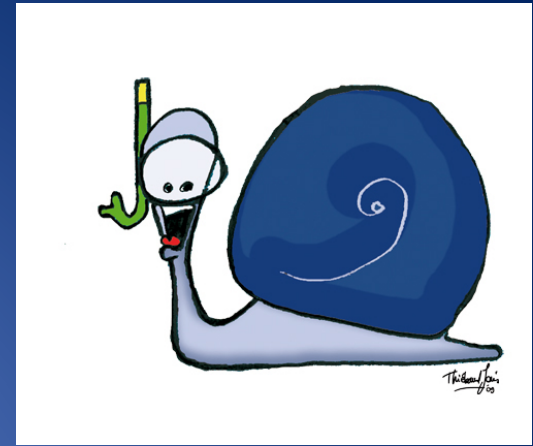
Commission régionale Environnement et biologie Bretagne Pays de Loire

Soutien aux commissions départementales



Lucile Oresnik

Projets 2022



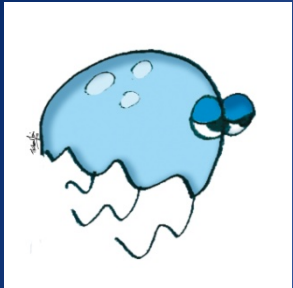
- Stages de Trébeurden et Ouessant
- Soutien au développement des commissions départementales
- Formation régionale de cadres bio si demande
- Poursuite des actions de sciences participatives en cours
- Mise en place d'un nouveau projet
Réseau Alien Grand Ouest

Commission régionale Environnement et biologie Bretagne Pays de Loire

Communication

The screenshot shows a web browser window displaying the website cibpl.fr/environnement-et-biologie/. The browser's address bar and tabs are visible at the top. The website header includes the logo of the FRESM (Comité Interdépartemental Environnement & Biologie) and a navigation menu with categories like CIBPL, DÉPARTEMENTS, COMMISSIONS, and THÉMATIQUES. A search bar with the text 'Je plonge & Ouest!' is also present. Below the header, there is a main navigation bar with links for 'ENVIRONNEMENT & BIOLOGIE', 'Découvrir', 'La Commission', 'Stages et formations', 'Environnement', 'Biodiversité en eau douce', 'Sciences participatives', and 'Liens'. A 'Quiz' section is partially visible. The main content area features a large banner for 'Alien Grand Ouest' with a green square logo containing a purple triskelion symbol. To the right of the banner, there is a sidebar with a blue box titled 'Lancement du projet Alien Grand Ouest' and several small images of marine life. The browser's taskbar at the bottom shows various application icons and the system clock indicating 08:39 on 16/11/2021.

Réseau Alien Grand Ouest



- Il s'agit en collaboration avec l'Université de Bretagne Sud de collecter des données sur les Espèces Exotiques Envahissantes marines puis de les exploiter via l'outil CROMIS de la FFESSM.
- Ce projet a pour but de mieux comprendre les interactions entre ces espèces et les espèces endémiques. La volonté de ce projet est également d'associer les scientifiques et les plongeurs naturalistes à la conception du projet dans son intégralité, de la collecte des données à leur exploitation.

Merci de votre attention

et bonnes plongées bio

