



LE POULPE Infos

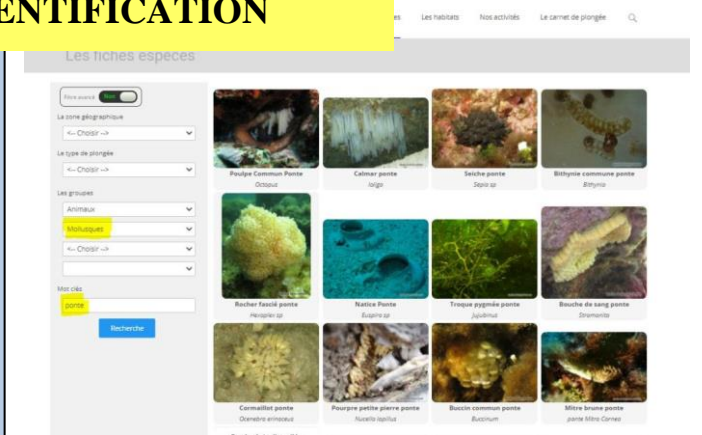
Bulletin de liaison de la Com bio 44

N°72 Juillet 2021



Quelle est donc cette ponte ?

IDENTIFICATION



Savez-vous que les fiches espèces de **BioObs** vous permettent d'identifier des pontes observées en plongée ou sur l'estran ?

Choisir la zone géographique (exemple Atlantique Nord-Est), le groupe (exemple Mollusques) et le mot-clé (ponte).

[Lien](#)

Les céphalopodes ont des capacités d'apprentissage phénoménales

BIOLOGIE



Biologiste, spécialiste des céphalopodes (calamars, seiches et pieuvres), Laure Bonnaud-Ponticelli revient sur sa fascination pour ces mollusques aux capacités hors du commun. [Podcast](#).

AGENDA

Bravo aux 8 stagiaires PB1 et PB2 qui ont validé leur brevet en juin 2021 !

- **Mercredi 7 juillet 19h00** : réunion Com Bio 44. Local CSN 3 rue Conan Meriadec, Nantes.

Prévenir les collisions avec baleines et cachalots

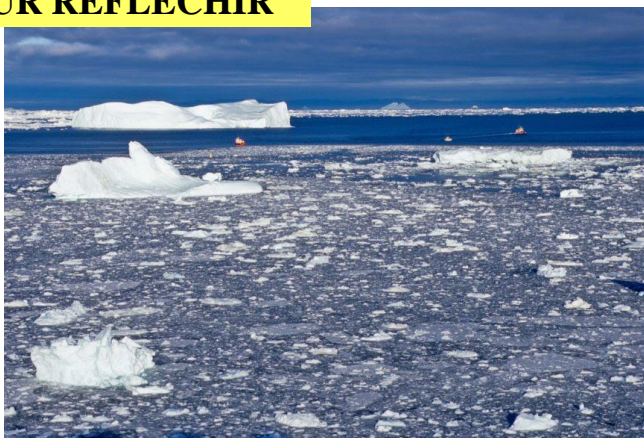
PROTECTION



En Méditerranée, les routes maritimes des car ferries et cargos traversent les zones où vivent et se nourrissent cachalots et rorquals, surtout près de la côte varoise. Pour éviter les collisions, le système REPCET a été mis en place depuis 10 ans. Ce bon outil permet au navire qui repère un grand cétacé aux jumelles, d'avertir automatiquement les autres. Mais tous les navires ne sont pas équipés de ce système d'alerte et la position du cétacé est peu précise. Surtout, il ne fonctionne que de jour et lorsque le cétacé est en surface pour respirer. Le reste du temps, l'animal est indétectable. [Lien](#)

Quel danger derrière l'économie bleue ?

POUR RÉFLÉCHIR



Le concept d'**économie bleue** est apparu en 2012 lors d'une conférence internationale. Ce terme induisait la conservation et la gestion durable des océans, considérant que des écosystèmes océaniques sains sont plus productifs donc plus durables pour nos économies. Nous assistons à une très rapide industrialisation capitaliste des océans, une extension de ce que nous avons fait sur terre, dans la continuité du XXème siècle, ce qui a signé le début d'une nouvelle ère historique et géologique, l'**Anthropocène**.

[Lien](#)

Guide sans plastique

DÉCHETS



Déjeuner en plein air

L'été arrive à grands pas... notre saison préférée pour profiter du soleil, de l'eau salée et des pique-niques ! Grâce à quelques astuces simples, vous pouvez faire en sorte que ces repas soient agréables pour vous et respectueux de l'océan. [Lien](#).

PHOTO MYSTERE N°71

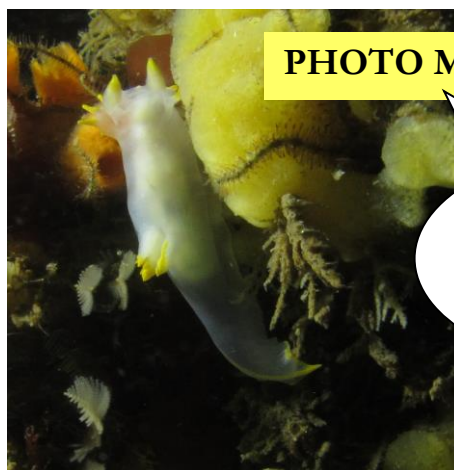


Philippe Arrivé a pris cette photo aux Glénan en mai dernier à 18m. Saurez-vous identifier cette chose bizarre ?

Le Poulpe attend vos réponses :

plongeebio44@gmail.com

PHOTO MYSTERE N°71



Vous aussi proposez vos photos

Rose Anne, Eve, Kevin, Isabelle ont tenté leur chance...

Piège : la question ne portait pas sur le nudibranch, c'est bien une *Polycère des Féroés*.

Ce qui nous intéresse, c'est le "truc jaune" à côté.

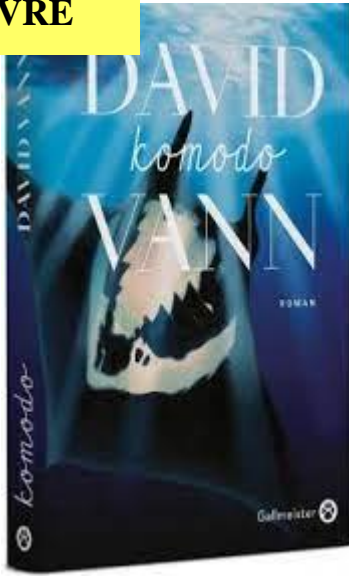
C'est une éponge, mais pas du tout la nourriture du nudibranch en balade.

Cette éponge, exotique, est très commune en Ria d'Étel et dans le Golfe du Morbihan. Il s'agit de l'éponge chinoise *Celtodoryx ciocalyptoides*.

[Fiche Doris](#)

KOMODO

LIVRE



Pour une fois, le Poulpe vous propose un roman (pour lire cet été).

Komodo, de David Vann est un monument d'humour noir et se passe en bonne partie dans le milieu de la plongée. Une mère de famille américaine s'offre des vacances plongée en Indonésie... la comédie va virer à la catastrophe.

[En savoir plus](#)

CONTACT

Pour demander des infos, envoyer photos et articles, consulter la charte de rédaction, notre mail :

plongebio44@gmail.com

Secrétaire de rédaction : Michèle Lebascle,

Merci à Viviane Le Neuthiec, Bruno Lebascle, Fabien Durr, Emmanuel Pruvost pour leur participation et bienvenue aux futurs rédacteurs.



Vous aussi,
envoyez une
photo, un
commentaire ou
une **info** !

