



LE POULPE Infos

Bulletin de liaison de la Com bio 44

N°68 Mars 2021



SORTIE ESTRAN



Avec la Com Bio 44.

**Dimanche 28 mars 2021
à 9h45**

Pour découvrir la faune et la flore de la côte sauvage du Croisic. RV face au restaurant Neptune (sauf contraintes sanitaires).

[Inscription obligatoire.](#)

AGENDA

- **AG du CIBPL** 13 mars. Elective et virtuelle.
- **AG du Codep 44** reportée à une date ultérieure
- **Dimanche 28 mars** : sortie Estran au Croisic selon les contraintes sanitaires. Sur inscription.

Trébeurden et Ouessant vous attendent cet été

STAGES BIO



La commission Bio de la Région Bretagne-Pays-de-Loire organise deux stages de formation bio cet été 2021.

[Plus d'infos et inscription](#)

Requin pèlerin

Les observations de requins pélerins en France métropolitaine de 1998 à 2017
20 ans de données collectées dans le cadre du programme national de recensement des observations



Mars 2020



Observations de *Requin pèlerin* en France métropolitaine. Bilan APECS 1998-2017

[Consulter](#)

Fish & Click

SCIENCES PARTICIPATIVES



[Fish & Click](#) est un projet de sciences participatives qui vise à recueillir des données concernant les engins de pêche perdus ou abandonnés. Toutes les observations ont de l'importance, qu'elles soient faites en mer ou sur le littoral.

[télécharger l'application](#)

Et si on mangeait moins de poisson ?



POUR RÉFLÉCHIR

Car c'est bien ici que commence l'Océan, que nous prenons comme ressource inépuisable pour nos assiettes alors qu'il n'en est rien : pour l'Océan nous sommes des ogres !

35kg/p/an pour les français alors que l'océan ne peut fournir que 10kg/p pour les 7 milliards d'habitants.

Guides « Quel poisson consommer ? »

[WWF](#), [Mr Goodfish](#), [Bloom](#), etc...

[Plus d'infos](#)

PHOTO MYSTERE N°68



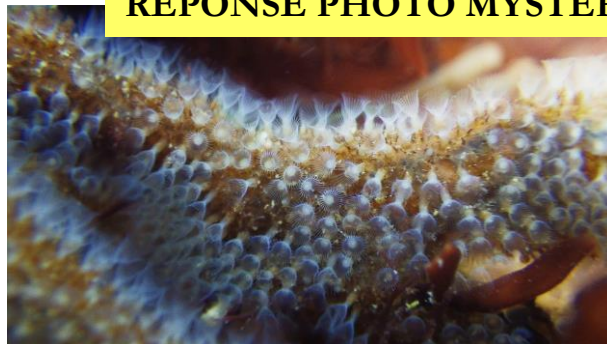
Photo Serge Picherit, Le Croisic

Quelle est cette espèce ? Le Poulpe attend vos réponses :

plongeebio44@gmail.com

Vous aussi proposez vos photos !

RÉPONSE PHOTO MYSTERE 67



Bretagne, 5m, juin 2013, David Bln

Le Grand Bryzoaire, *Flustrellidra hispida* est un bryzoaire qui forme des colonies encroûtantes d'une dizaine de centimètres. Elles se développent sur les algues. Les lophophores blancs sont grands et visibles à l'oeil nu. La surface de la colonie est hérissée de petites épines dures et noirâtres qui bordent les logettes. *Flustrellidra hispida* vit dans la zone des marées en Atlantique depuis la Bretagne jusqu'à la Norvège, en Manche et en Mer du Nord.

[Fiche Mer et littoral.](#)

CONTACT

Pour demander des infos, envoyer photos et articles, consulter la charte de rédaction, notre mail :

plongeebio44@gmail.com

Secrétaire de rédaction : Michèle Lebascle,

Merci à Viviane Le Neuthiec, Bruno Lebascle Serge Picherit, pour leur participation et bienvenue aux futurs rédacteurs.



Vous aussi,
envoyez une
photo, un
commentaire ou
une **info** !